

## **Содержание**

---

|                     |          |
|---------------------|----------|
| <b>Шрифты .....</b> | <b>1</b> |
|---------------------|----------|

## Шрифты

Закладка Fonts позволяет настроить свойства шрифтов.

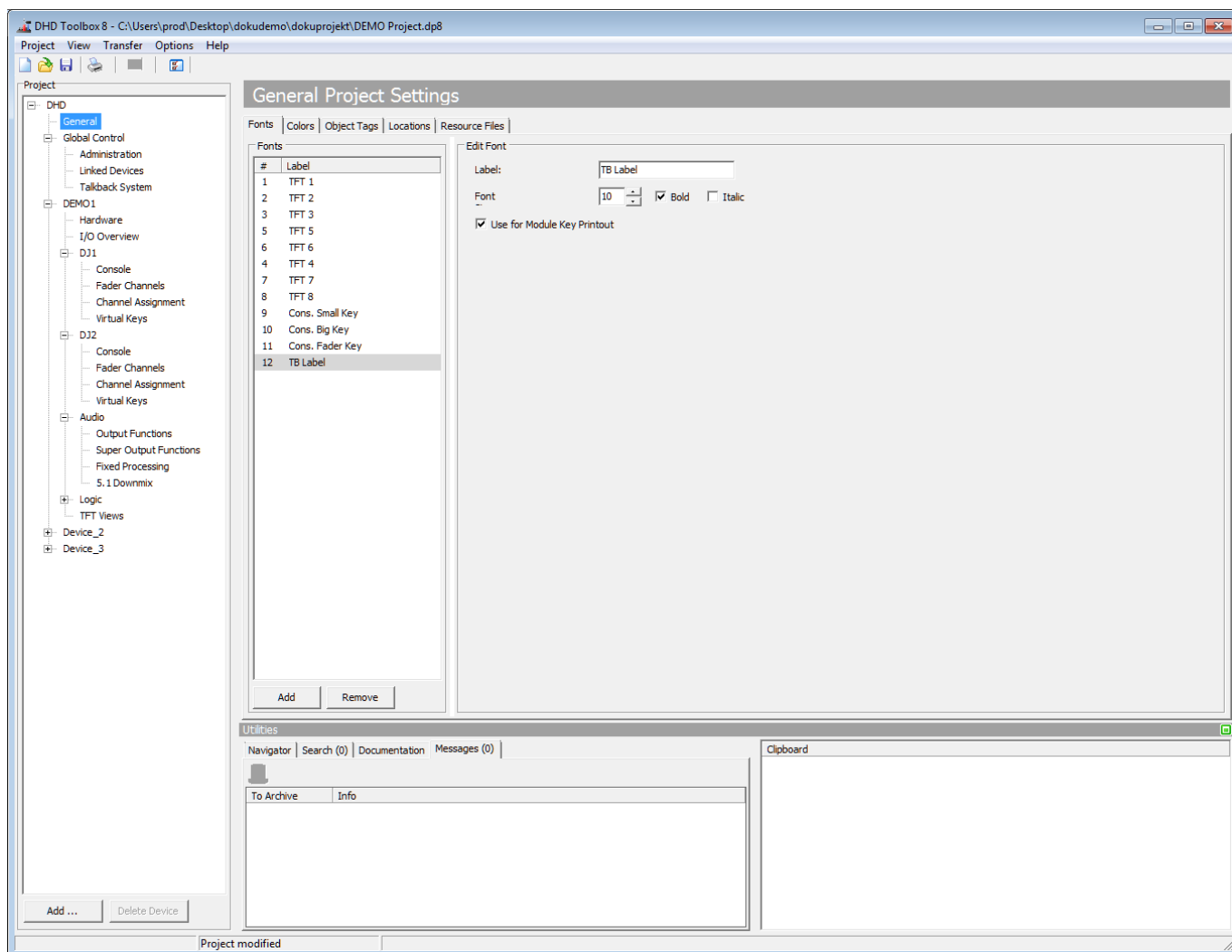
Параметры следующих шрифтов могут быть настроены:

- Печатная форма этикеток для кнопок (см. [Print](#))
- Элементы TFT экранов (кнопок или этикеток). Но здесь можно настроить только размер шрифта, параметры "жирный" и "курсив" игнорируются.

Настройка специфических шрифтов может быть полезна для групп кнопок с одной функцией. Параметры шрифта должны быть изменены централизованно.

Для добавления специфического шрифта выполните следующие действия:

- В зоне Fonts кликните Add для добавления нового шрифта
- В поле Label введите описательное имя нового шрифта
- Задайте размер шрифта (число в пикселях).
- Максимальный размер шрифта 200 пикселей. Задайте параметры "жирный" и "курсив"



Закладка Font. Глобальные настройки шрифтов пользователя.

**Page Title: Fonts**

Permanent link:

<https://support.dhd.audio/doku.php?id=tb8:fonts>

PDF Generated: 20.07.2020 | Last update: 2020/06/04 10:41