

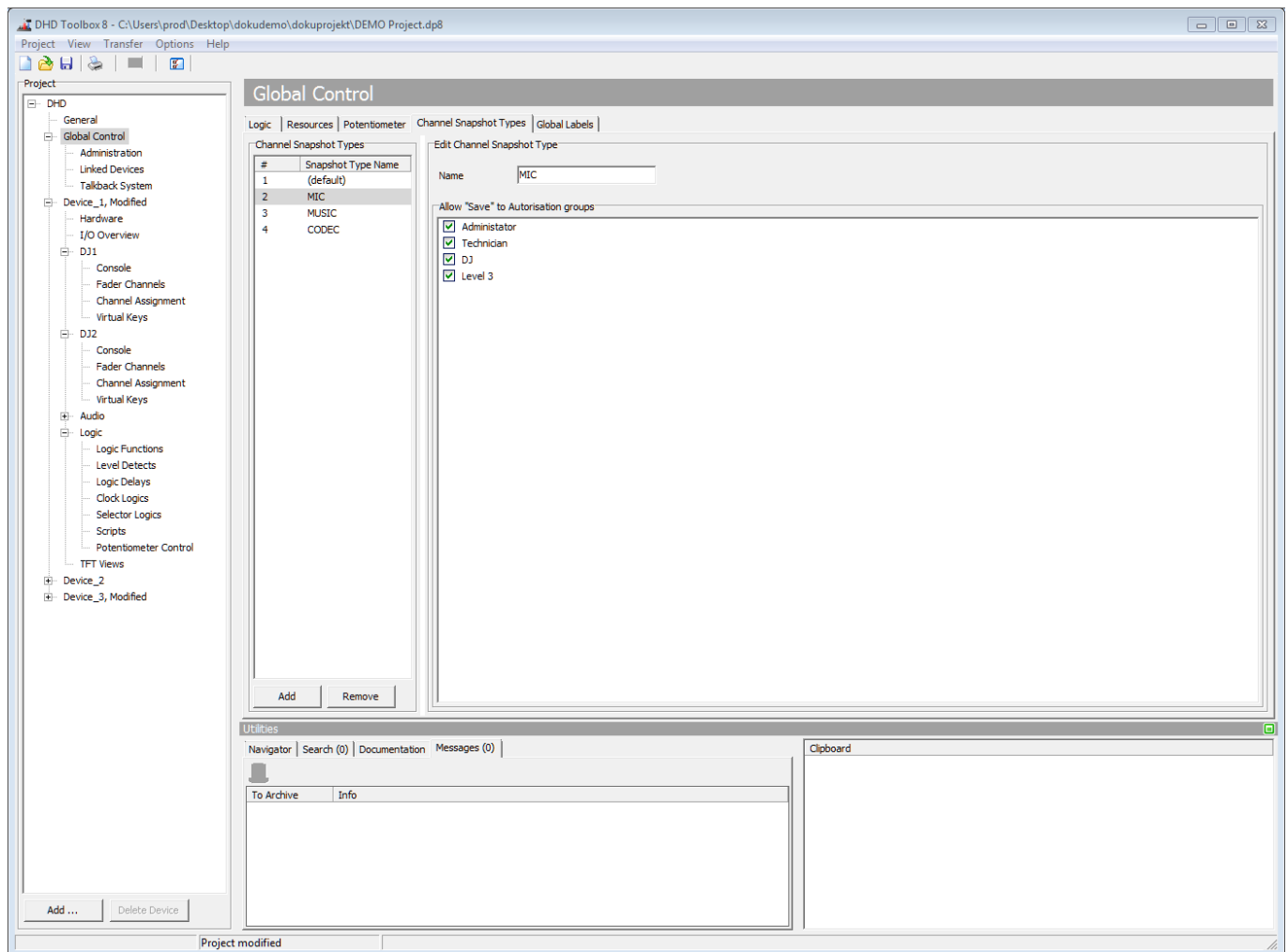
Содержание

Типы профилей каналов- создание типов профилей	1
---	----------

Типы профилей каналов- создание типов профилей

Откройте ветку **Global Control** в дереве проекта и перейдите на закладку **Channel Snapshot Types**. Здесь можно создать несколько типов профилей каналов. Впоследствии эти типы можно назначить на профили каналов и на фейдерные каналы.

Целью данного механизма является разделение профилей в различные группы. Здесь можно настроить авторизацию групп пользователей на возможность сохранения и перезаписи отдельных профилей.



Создание глобальных типов профилей каналов

Список типов профилей каналов находится в зоне **Channel Snapshot Types**. Кнопка **Add** внизу списка добавляет в него новый профиль. Всего можно задать до 20 типов профилей каналов. Для удаления типа профиля выделите его и кликните **Remove**. Дефолтный тип профиля создаётся автоматически. Можно отредактировать имя и настройки дефолтного типа профиля, однако удалить его из списка невозможно.

Имя типа профиля задаётся в поле **Name** в зоне **Edit Channel Snapshot Type**.

В зоне **Allow "Save" to Authorisation groups** приведен список авторизованных групп пользователей (см. [Authorisation - Authorisation Groups](#)). Поставьте флаги напротив тех групп пользователей, которым разрешено перезаписывать

профили каналов соответствующих типов.

Page Title: Channel Snapshot Types - Creating Snapshot Types

Permanent link:

https://support.dhd.audio/doku.php?id=tb8:global_snapshot

PDF Generated: 31.07.2020 | Last update: 2020/06/04 10:41