

## Содержание

---

Линкованные устройства .....	1
------------------------------	---

## Линкованные устройства

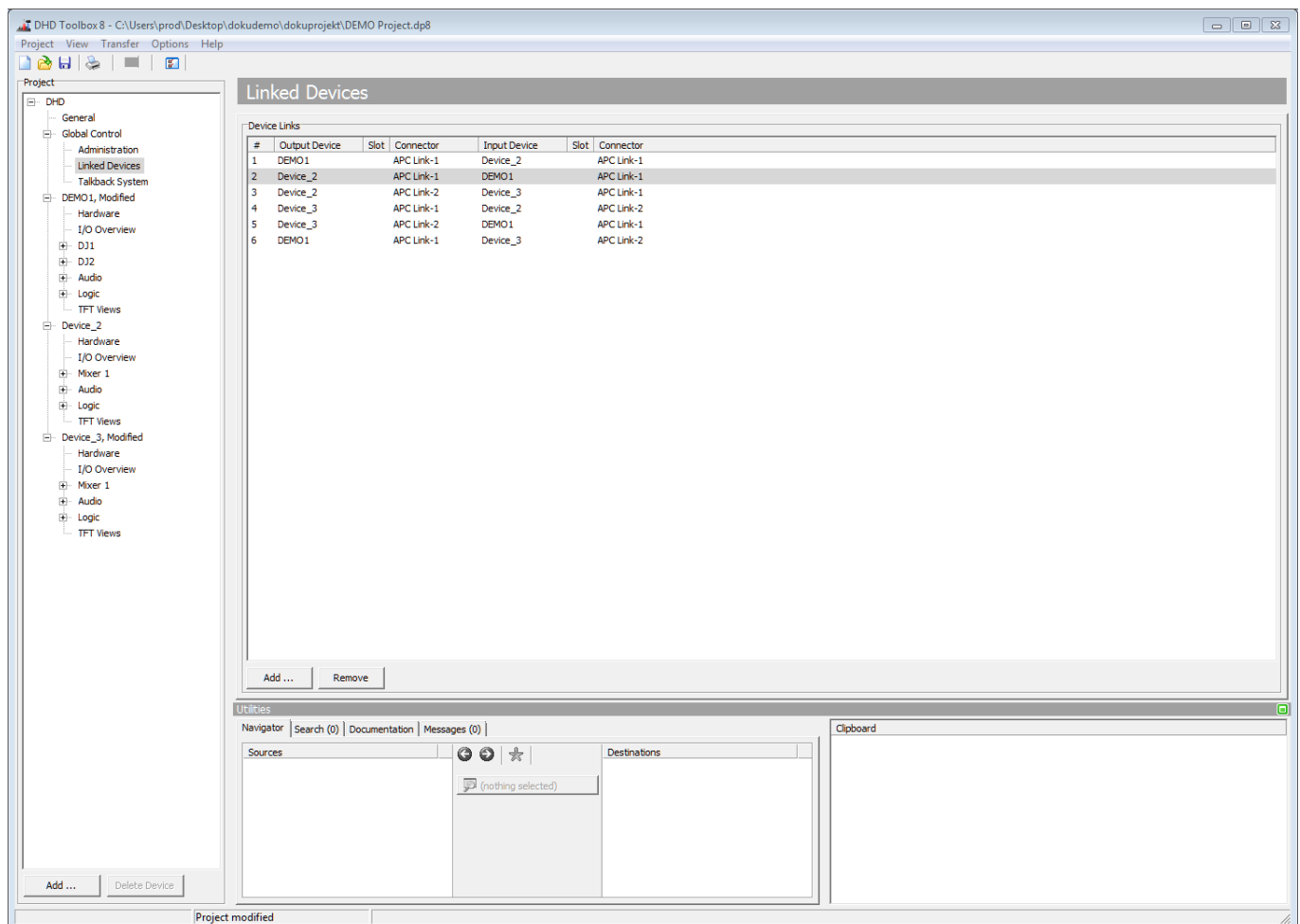
Для упрощения настройки аудио сигналов в проекте с несколькими устройствами их удобно подключать друг к другу с помощью так называемых линков. Следует присвоить бирки аудио каналам - на выходах устройств. Правильно назначенные входы автоматически будут содержать те же бирки. (См. [I/O Overview](#))

Для того, чтобы использовать линки устройств, в проекте должны быть соответственно настроены как минимум два устройства.



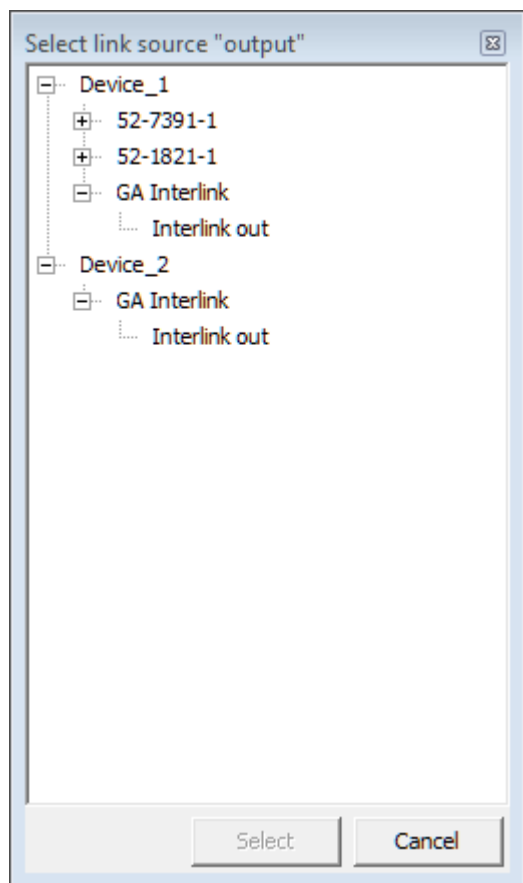
### Примечание

Настройка линков между устройствами лишь только облегчает процесс конфигурации системы. Никакой дополнительной функциональности это не даёт, только совмещённое редактирование бирок и параметров.

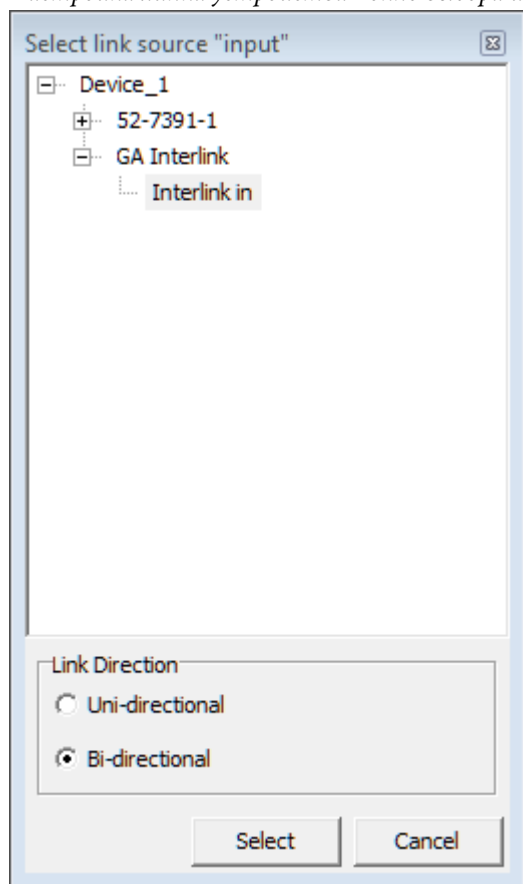


Конфигурация трёх двунаправленных линков между устройствами посредством портов APC

Устройства могут линковаться только аудио интерфейсами одного типа, например, MADI к MADI, цифровой порт GA или APC к цифровому GA или APC, аналоговый порт к аналоговому порту. Линк - это собственно подключения источника одного устройства к потребителю другого устройства. Линк может быть однонаправленный и двунаправленный.



Настройка линка устройства - окно выбора источника



Настройка линка устройства - окно выбора потребителя

Для настройки линка устройства выполните следующее:

1. Убедитесь, что нужные устройства входят в состав проекта и их соответствующие функции настроены (см. [I/O Overview](#))
2. В дереве проекта выберите ветку Global Control/Linked Devices.
3. Для создания нового линка на устройстве щелкните Add внизу списка Linked Devices или выберите Add из контекстного меню. Откроется окно для выбора аудио портов, входящих в проект.
4. Выберите нужный источник и кликните Select или дважды кликните по устройству. Окно источников закроется и откроется окно потребителей проекта.
5. Теперь выберите потребителя аналогично выбору источника выше. При активации радио кнопки Bidirectional, будет сразу создан двунаправленный линк между двумя устройствами.

После этого линк между устройствами будет показан в списке Linked Devices. При возникновении проблем при подключении, будет выдано соответствующее сообщение об ошибке.



**Совет**

Для редактирования линка его нужно сначала удалить, а потом создать заново. Для удаления используйте команду Remove из контекстного меню, или кликните кнопку Remove.

**Page Title: Linked Devices**

Permanent link:

[https://support.dhd.audio/doku.php?id=tb8:linked\\_devices](https://support.dhd.audio/doku.php?id=tb8:linked_devices)

PDF Generated: 05.08.2020 | Last update: 2020/06/05 08:17