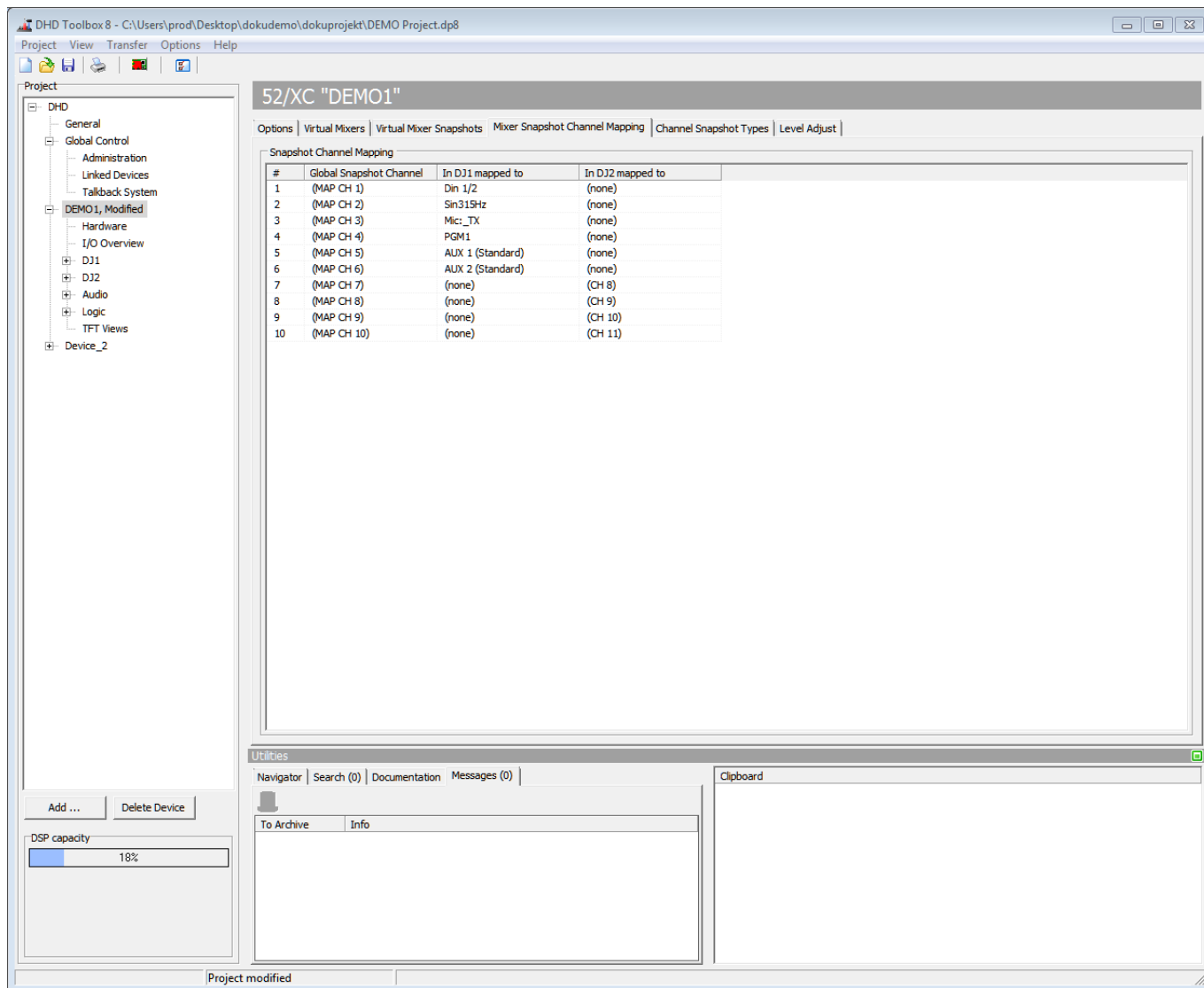


Содержание

Раскладка источников по каналам профиля пульта.....	1
Пример:	2

Раскладка источников по каналам профиля пульта

Можно создать и сохранить профиль (snapshot) на одном виртуальном микшере и загрузить его в другой виртуальный микшер. Для этого необходимо определить соответствие фейдерных каналов (источников) виртуального микшера каналам профиля микшера, другими словами, раскладку источников по каналам микшера. Этого не нужно делать в том случае, если профили будут использоваться только на этом же пульте, раскладка источников каналам пульта формируется автоматически.



Раскладка источников по каналам профиля пульта

Левый столбец списка Snapshot Channel Mapping содержит последовательно нумерованные глобальные каналы профиля (Global Snapshot Channels). Эти номера важны для работы пульта, и их поменять нельзя.

Задать имя каждому каналу профиля можно в столбце Global Snapshot Channel. Это имя будет использоваться только здесь.

Следующие один, два, три или четыре столбца (их количество определяется количеством виртуальных микшеров в процессоре) содержат фейдерные каналы (источники) виртуальных микшеров. Для изменения соответствия канала выделите его ячейку, затем кликните по ней - откроется ниспадающий список, в котором можно выбрать другой фейдерный канал.

Если нужно назначить уже используемый фейдерный канал на канал профиля, то сначала его следует "освободить" от предыдущего назначения. Рекомендуем сбросить предыдущее назначение в состояние none (не назначен). Теперь фейдерный канал оказывается свободным и его можно назначить на другой канал профиля.

Пример:

Два виртуальных микшера в одном процессоре, их названия DJ 1 и DJ 2. Виртуальный микшер DJ 1 имеет фейдерный канал (источник) DJ1 MIC. Этот фейдерный канал назначен на первый канал профиля. Виртуальный микшер DJ 2 имеет фейдерный канал DJ2 MIC. Этот фейдерный канал тоже назначен на первый канал профиля. Если сохранить профиль пульта на DJ 1 и загрузить его на DJ 2, то настройки, сохраненные для фейдерного канала DJ1 MIC виртуального микшера DJ 1 будут применены к фейдерному каналу DJ2 MIC виртуального микшера DJ 2.

Page Title: Mixer Snapshot Channel Mapping

Permanent link:

https://support.dhd.audio/doku.php?id=tb8:mixer_snapshot_channel_mapping

PDF Generated: 21.08.2020 | Last update: 2020/06/04 10:41