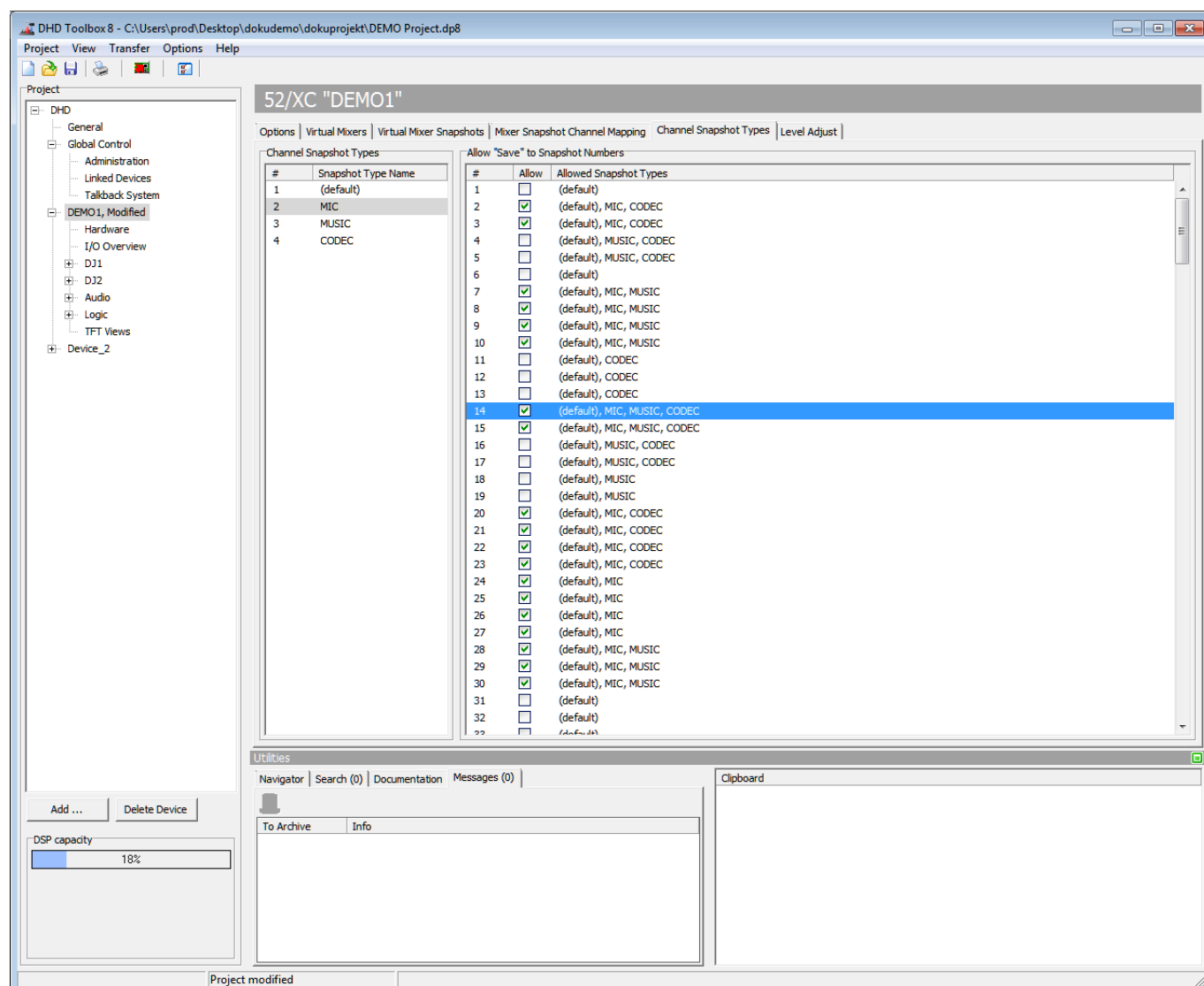


Содержание

Типы профиля канала	1
----------------------------------	----------

Типы профиля канала

Здесь можно присвоить тип профиля, созданный ранее в Global Control/Channel Snapshot Types, каналам виртуального микшера.



Назначение типов профилей каналов каналам виртуального микшера

Список Channel Snapshot Types показывает все созданные типы профилей каналов.

Зона Allow "Save" to Snapshot Numbers содержит 250 доступных профилей каналов. Каждый профиль идентифицируется своим номером.

Для назначения типа профиля профилю канала или для отмены назначения выберите тип профиля в списке Channel Snapshot Types и активируйте чекбокс напротив профиля канала в зоне Allow "Save" to Snapshot Numbers. Столбец Allowed Snapshot Types показывает назначенные типы профилей каналов.

Page Title: Channel Snapshot Types

Permanent link:

https://support.dhd.audio/doku.php?id=tb8:channel_snapshot_types

PDF Generated: 21.08.2020 | Last update: 2020/06/04 10:41